

Mit Ausbauten in Basel mehr Güter auf die Schiene.

Thomas Staffelbach, SBB Gesamtkoordinator Basel,
16. September 2024



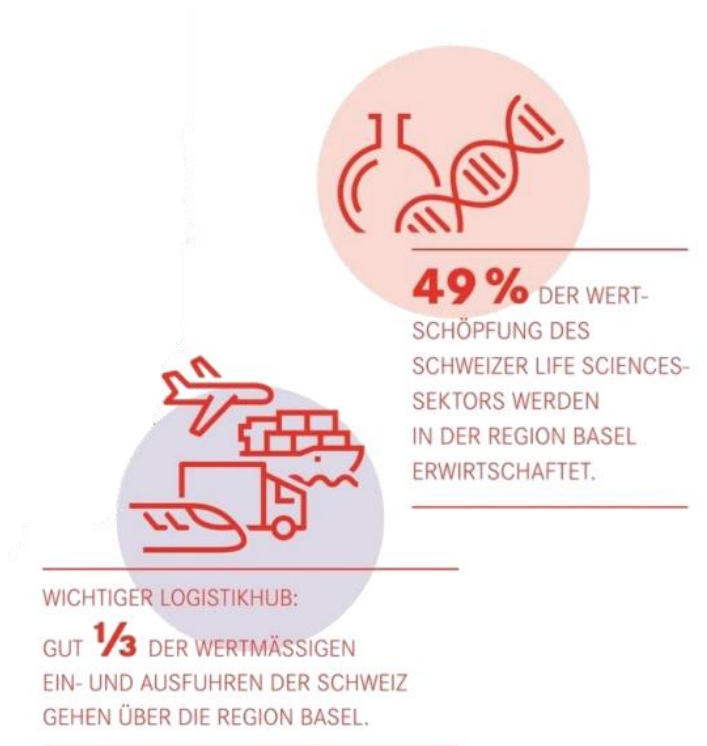
Güterverkehr Raum Basel. Ausgangslage.

Die Region Basel spielt eine entscheidende Rolle und fungiert als Knotenpunkt für diverse Verkehrsträger - für die Schiene:

1. Zentral Lage im internationalen und nationalen Schienengüterverkehr.
2. Rückgrat der Rhine-Alpine- und North Sea-Mediterranean-Korridore.
3. Start/Ende zweier Schweizer Hauptgüterverkehrsachsen Nord-Süd.

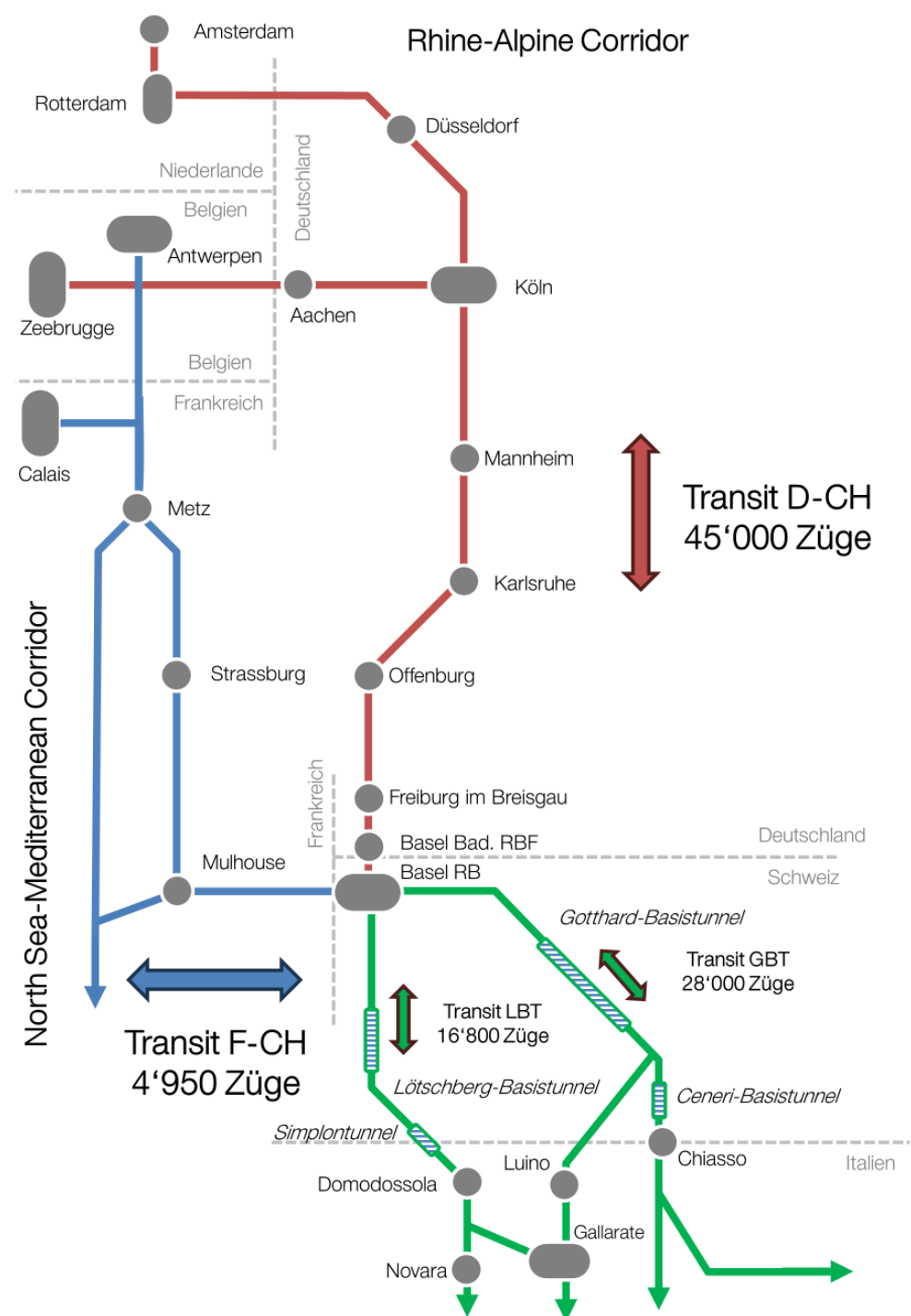
Basel kann treffend als das Tor sowohl zu als auch von der Schweiz nach Europa resp. der Welt angesehen werden:

- Im Rangierbahnhof Basel (RB Muttenz) wurden 183'850 Wagen abgefertigt (2023).
- Rund 1/3 aller Güter in die Schweiz verkehren über Basel.



Potenzial Güterverkehr. Zugzahlen pro Jahr 2023.

Starkes Wachstum in Basel auf den Güterverkehrskorridoren prognostiziert. Die abgebildeten Zugzahlen von 2023 wachsen bis 2040 um bis zu 20%.



Legende Güterverkehrskorridore
Durch Deutschland
Durch Frankreich
Durch die Schweiz

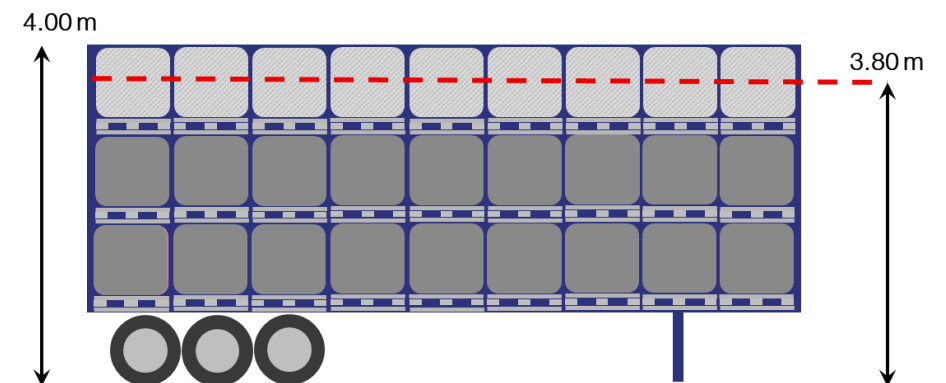
4-Meter-Korridor Basel.

Beispiel eines unmittelbar anstehenden Ausbauprojekts.



Sattelaufliieger mit 4 Metern Eckhöhe ...

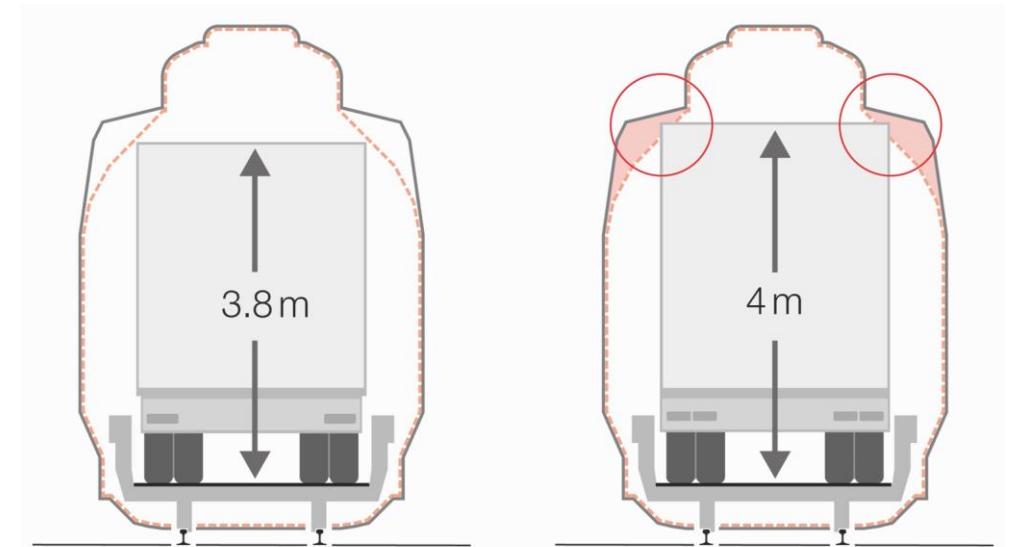
- sind Lastwagenanhänger mit eigenem Fahrgestell.
- bilden zusammen mit Lastwagen Sattelschlepper.
- werden in Terminals in NL, BE, DE und ITA auf Bahn verladen
- sind 20 Zentimeter höher als der frühere 3.80 Meter Standard.
- erlauben dank diesen 20 Zentimetern 50 Prozent mehr Ladung mit Euro-Paletten.
- kommen im europäischen Güterverkehr darum immer mehr zum Einsatz.





Sattelaufleger mit 4 Metern Eckhöhe ...

- benötigen ein grösseres Lichtraumprofil.
- machen Profilanpassungen an Bahninfrastruktur nötig.
 - Lichtraumprofil: umfasst den Platzbedarf sowie die vorgeschriebenen Sicherheitsabstände zu den festen Anlagen an der Bahnstrecke.





4mK: Weichenstellungen CH-FR

- 2017: siebenwöchiger Streckenunterbruch Rastatt wegen baubedingter Gleisabsenkung. Erkenntnis: Für wichtige Transportrouten sind mehrere leistungsfähige Strecken nötig.
- 2018: Bund beauftragt SBB mit Erarbeitung Grundlagen für 4mK-Profilanpassungen zwischen Landesgrenze und Basel
- 2020: Parlament beauftragt Bundesrat Staatsvertrag mit Frankreich und Belgien abzuschliessen, um linksrheinische NEAT-Zulaufstrecke (Metz–Basel) auszubauen.



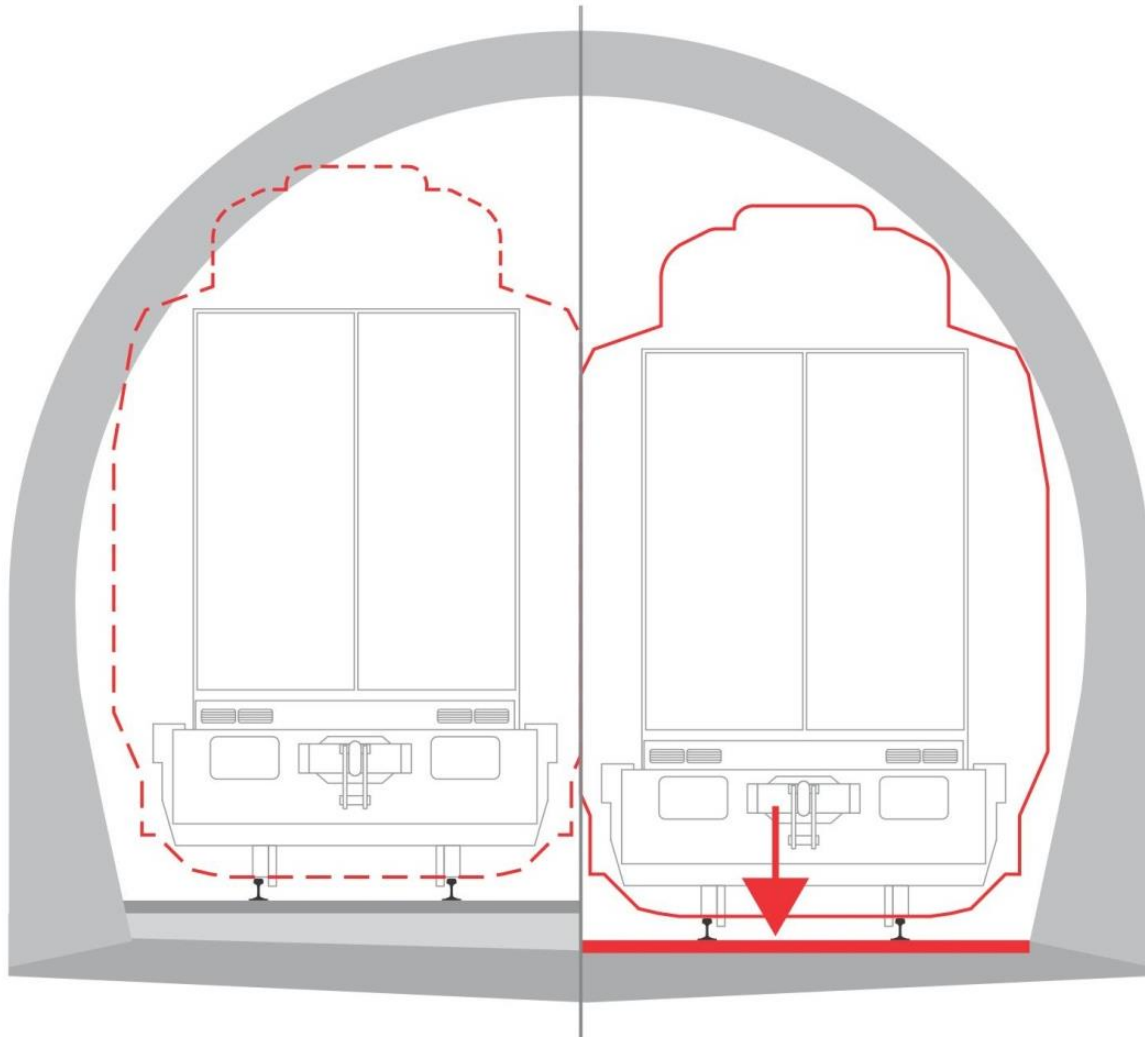
4mK: Die Elsässerbahn auf Schweizer Boden ...

- ist die Bahnstrecke von der Landesgrenze über Basel St. Johann bis Basel SBB.
- ist meist zweigleisig und in tiefem Einschnitt gelegen.
- verfügt über zwei Tunnel: Schützenmatt (286 Meter) und Kannenfeld (1000 Meter)
- wird mit französischem Bahnstrom von SNCF-Réseau gespeisen.
- wird von grenzüberschreitenden Güter- und Personenzügen befahren, darunter mehrstromfähige TGV und einstromfähige TER.

4mK Basel: Die Profilanpassungen.



4mK Basel: Gleisabsenkungen Tunnel.



Kannenfeldtunnel (1000 Meter)

- Gleisabsenkung um 54 Zentimeter
- Anpassung der Fahrleitung
- Aufweitung Tunnelgewölbe auf der Rheinseite für den Bau des Fluchtwegs

Schützenmatttunnel (286 Meter)

- Gleisabsenkung um 55 Zentimeter
- Anpassung der Fahrleitung



4mK Basel: Terminplan.

Wann	Was
Dezember 2023	Einreichung Plangenehmigungsdossiers beim Bundesamt für Verkehr (BAV) für Baubewilligungsverfahren gemäss Eisenbahngesetz
Ab 8. Mai 2024	Öffentliche Auflage des Projektdossiers während rund 30 Tagen in Basel im Rahmen des Bewilligungsverfahrens
Mitte 2025	Angestrebter Eingang der Baubewilligung bzw. der Plangenehmigung durch das BAV
Zweite Jahreshälfte 2025	Angestrebter Baustart
Ende 2029	Angestrebter Bauabschluss



Kosten und Rollen.

Kosten.

Profilanpassungen 4 Meter Korridor Basel:

- Kostenprognose: CHF 114 Mio.
- Finanzierung: Verpflichtungskredit des Bundes für die 4-Meter-Korridor-Projekte in der Schweiz finanziert.

Instandsetzung Birsigbrücken

- Kostenprognose: CHF 7 Mio.
- Finanzierung: Leistungsvereinbarung zwischen Bund und SBB

Rollen.

- Auftrag- und Geldgeber: Bund, beziehungsweise Bundesamt für Verkehr (BAV)
- Auftragnehmer: SBB Infrastruktur



Danke, merci
& grazie.

weitere Infos: www.sbb.ch/4mk-basel